

FLUJOS DE INFORMACION Y SABER HACER



Enero 2011

Contenidos

- § Quién es Leroy Merlin
- § Situación de Partida
- § FISH, la Solución
- § Cómo funciona

Leroy Merlin España

¿Quiénes somos?



- 🌿 **Especialista en gran distribución de productos y servicios para el acondicionamiento y mantenimiento del Hogar**
- 🌿 **Pionero y líder del Sector en España**
- 🌿 **Perteneciente a Groupe ADEO, 2º de Europa y 4º del mundo**



Expansión y crecimiento



	Tiendas		Colaboradores
1989	1 tienda	1989	80
1997	10 tiendas	1997	1.500
2001	20 tiendas	2001	3.400
2006	40 tiendas	2006	6.500
2009	47 tiendas	2009	8.200

Implantación

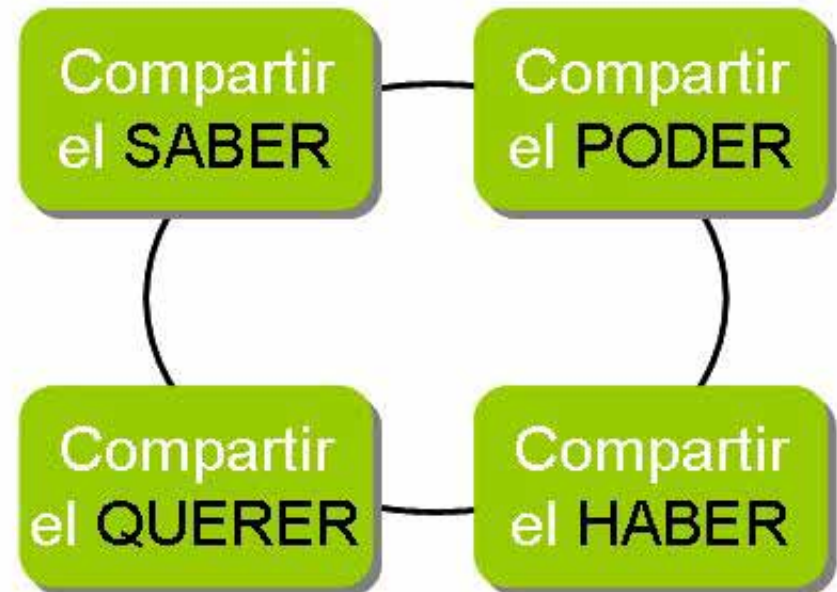


Nuestra razón de ser como empresa

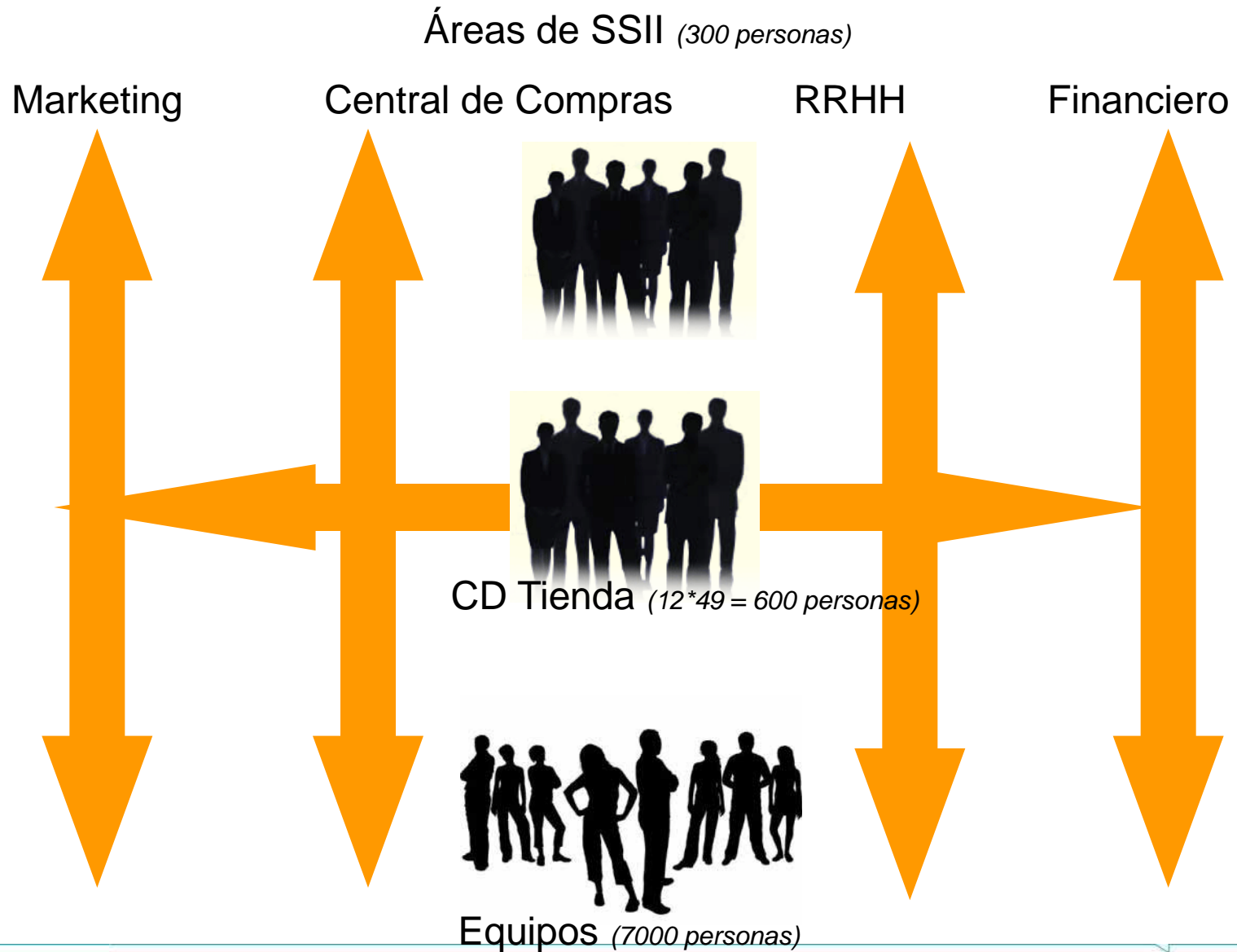
Proyecto de Empresa



Filosofía de participación



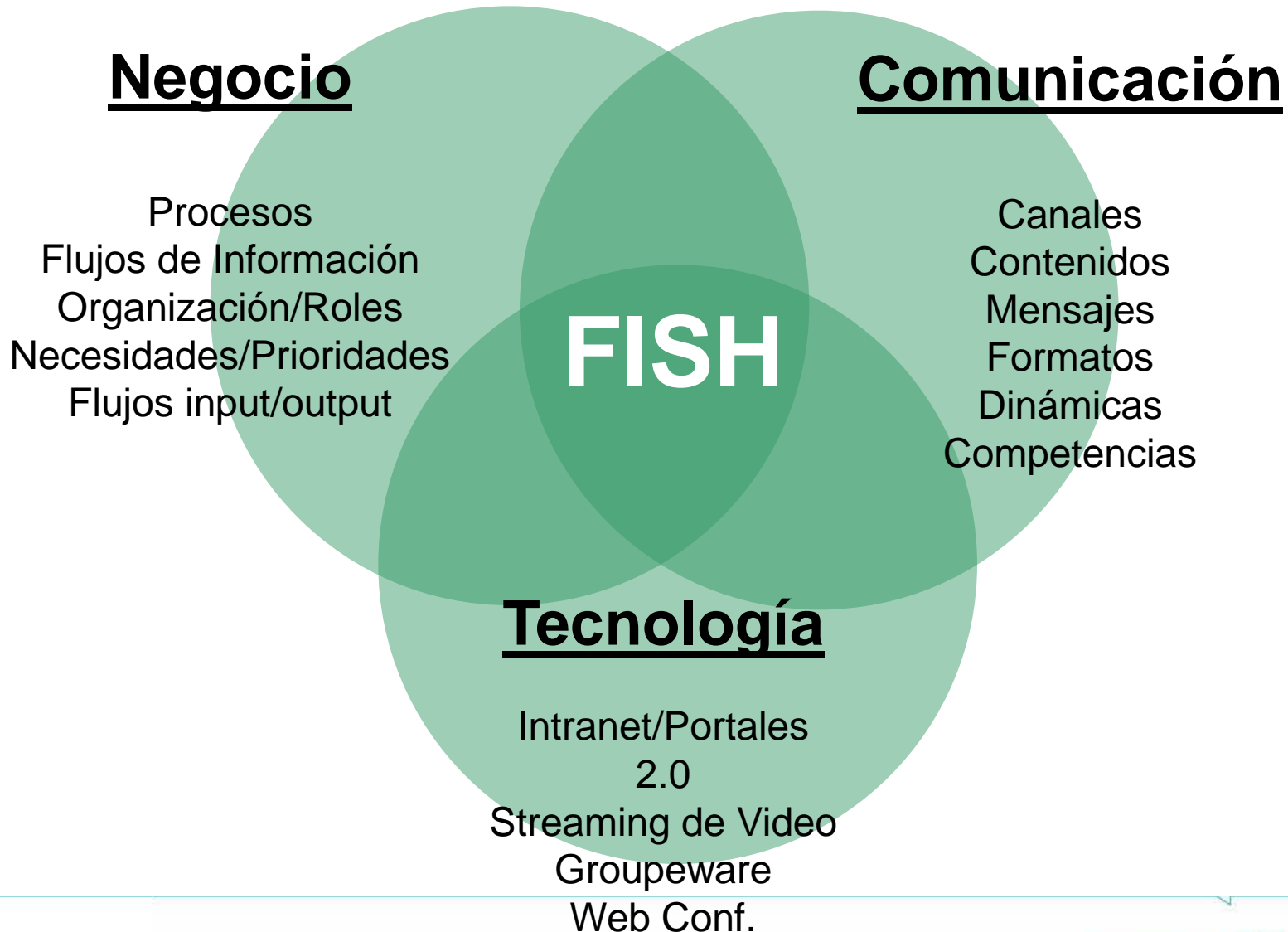
Funcionamiento Leroy Merlin



FISH

Optimizando los Flujos de
Información y Saber hacer en
Leroy Melin España

Aumentar la Eficiencia de la organización



1. Management Participativo



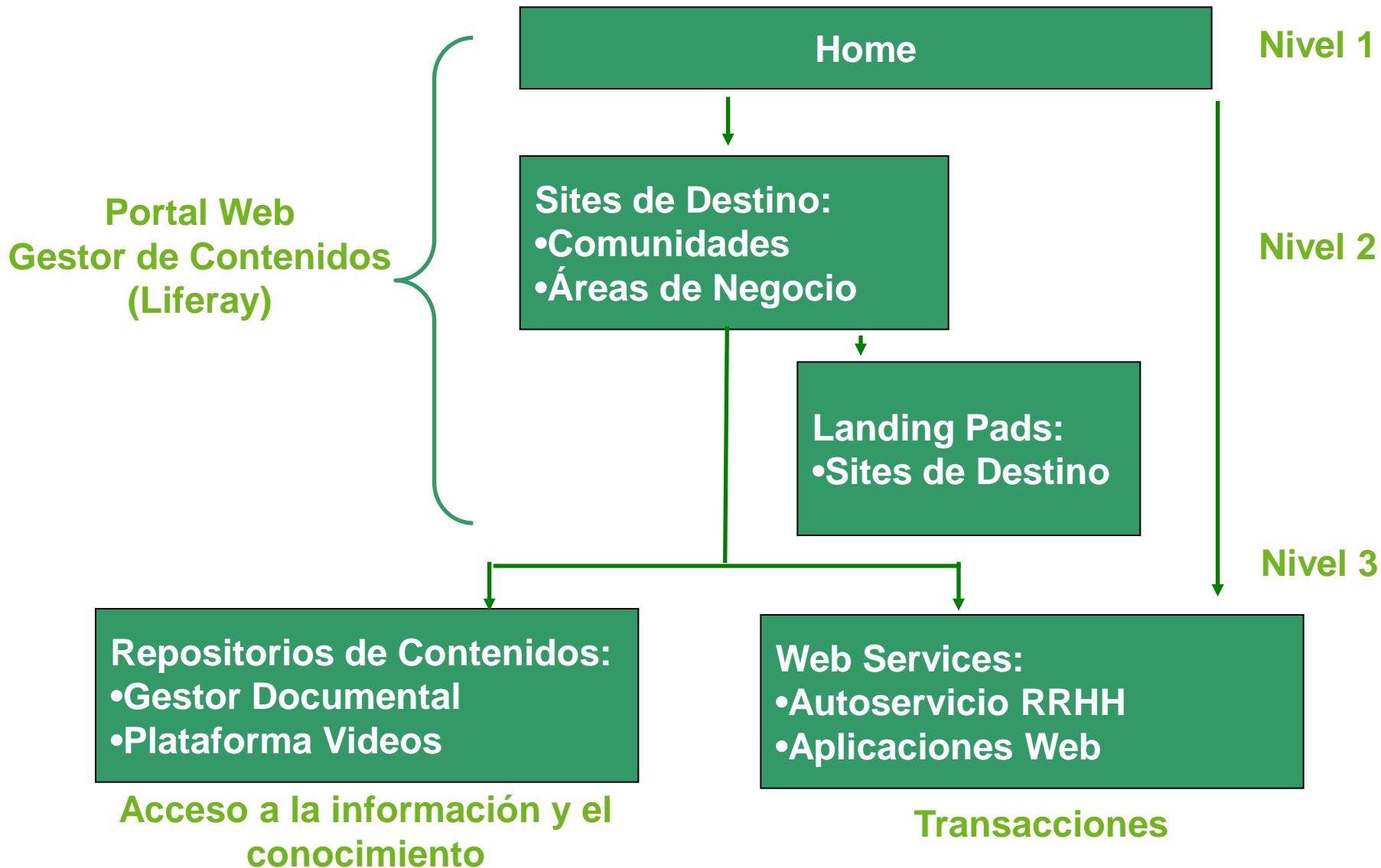
2. Dinámicas y Procesos

LME.net

Portal de los Colaboradores de
Leroy Merlin España

1. Toda la Información de la compañía a 3 Clicks

Estructura del Portal



Ya está disponible la nueva
COMUNIDAD VISIÓN
con todos los VIDEOS



Resuelve tus dudas sobre la organización
y animación de Visión

ENTRA y MIRA cómo los
demás Viven Visión

anterior | 1 | 2 | 3 | 4 | siguiente

Usted está en: [HOME](#)

Accesos rápidos

- » Portal del Empleado
- » [www.leroymerlin.es](#)
- » [www.grupoe-adeo.com](#)
- » LME Tube - Videos
- » Noticias de Prensa
- » Nombramientos y Promociones
- » Documentación Corporativa
- » La Sede
- » Web-Conference
- » Help Desk
- » Contact
- » Fúbreo
- » Ofertas Empleo Interno
- » Políticas de Participación



LOS DEMÁS ME PUEDEN PONER LÍMITES, YO NO

14/06/10: Pablo Pineda, actor revelación en los Goya 2009 por **"Yo también"** y primer licenciado en Europa con síndrome de Down, intervino en las jornadas de futuro de CASTELLÓN. En su ponencia destacó el **trabajo en equipo** que le acompaña como

valor positivo tanto en sus propias experiencias laborales como su entorno: las personas que le acompañan en su desarrollo trabajan en equipo para obtener lo mejor.

Para ver los artículos que salieron en la prensa sobre esta ponencia: [pincha aquí](#).

COMO VENDER PUERTAS DE ENTRADA



NUEVO PLAN DE VENTA PUERTAS DE ENTRADA

11/06/10: Ya está disponible el nuevo [Plan de Venta Puertas de Entrada](#) con la colección 2010. En este plan encontrarás las claves para alcanzar la venta de este producto y que se adapte a las necesidades del Cliente.

Como Novedad, y a petición de las tiendas, hemos desarrollado un [Resumen](#) del plan de venta, que incorpora las claves para ofrecer y vender al cliente la mejor solución a su necesidad.

Si quieres consultar el resto de planes de venta de la sección de [Madera](#), [pincha aquí](#).

Si quieres consultar el resto de cursos disponibles accede al site de formación desde [Más Información](#).

» [Más información](#)



VIDEO REAPERTURA LOS BARRIOS

10/06/10: El pasado 28 de Mayo reabrimos la tienda de Los Barrios.

¿Quieres conocerla por dentro y que te expliquen los propios colaboradores cada una de sus Secciones???

» No te pierdas su VIDEO !!

» [Más información](#)



LME EN CASADÉCOR

09/06/10: Del 20 de mayo al 20 de junio, va a estar abierta en Madrid la exposición **Casa Decor**, uno de los eventos más exclusivos del mundo de la decoración. Más de 4.000 metros cuadrados repartidos en 4 plantas y jardín interior. Una ocasión única para conocer el trabajo de cientos de profesionales que han decorado más de sesenta espacios, con la colaboración de las mejores firmas del mercado en mobiliario, revestimientos, textil, iluminación, electrodomésticos, cocina, baños, doméstica... Este año, además, Leroy Merlin ha

creado su propio espacio en Casa Decor

¿Quieres ver los VIDEOS del Stand? Pincha en [Más Información](#).

» [Más información](#)

IDEAS FRESCAS PARA TU HOGAR

26/05/10: Hoy estrenamos la nueva opción de Multiverso y Aire Acondicionado.



MÁS DE 3500 ECO-OPCIONES

04/06/10: Con motivo del Día Internacional del Medioambiente, celebramos con nuestros clientes la Semana del Medioambiente desde el 4 al 10 de Junio. ¿Quieres ver el nuevo folleto **ECO-OPCIONES** con más de 3500 referencias? Pincha aquí.

» [Más información](#)



GETAFE APUESTA POR LOS PARQUES BIOLÓGICOS

7/6/2010: El pasado 1 de junio, el equipo de Getafe reflexionó sobre su futuro en Faunia, jardín botánico y parque zoológico, prueba de su apuesta por el **desarrollo sostenible**

Aplicaciones Informáticas



Usted está en: [AREAS DE NEGOCIO](#) » [Sistemas, Organización y Logística](#) » [Informática](#)



COMERCIO

- › Rappel Fin Año (R.F.A.)
- › Ventas Artículo Día
- › Webi
- › SMPT
- › Tasa de modificación de Pedidos
- › Matriculas BackOffice
- › Extracción de datos AGOC
- › AGOC
- › Pedidos Confección
- › Pedidos Casetas Proveedor Solid
- › Pedidos Cerámica Proveedor Ceracasa
- › Pedidos Proveedor TAU CERAMICA



SERVICIOS

- › Loyalty
- › Calculadora Financiera
- › Plataforma SMS
- › G.C.C
- › Transact



GESTION

- › Help Desk
- › Estado de Producción
- › Smart
- › Precios fungibles
- › Precios fax



ESPECÍFICAS

- › Gestión Recepción SSII
- › Convocatorias de Formación
- › Bases Picking
- › Gestión Electrónica Archivos Marketing



CONTABILIDAD

- › Gestión de Incidencias y Facturas
- › Movimientos Pendientes de Cajas
- › Cuadre de Tarjetas



GLOBALES

- › PRAEVIDEO
- › Plataforma Ficheros Voluminosos
- › Guía de Uso Plataforma
- › Formularios petición usuario Plataforma
- › Gestión Almacén Facturas
- › Gestión Pedidos Gastos
- › WebConf

DESARROLLAT: Evaluación del desempeño y propuesta de Desarrollo individual

Volver
Menu
Inicio



Este es **TU espacio**, el espacio donde podrás potenciar tu desarrollo profesional:

Prepara tu evaluación del desempeño, consulta tus objetivos, prepara tu plan de desarrollo, intercambia información con tu manager y accede a la plataforma de auto formación que te ofrece cursos y actividades diferentes en contenidos y formatos.

AutoevaluaT

- 1.- Realiza tu autoevaluación.
- 2.- Consulta la evaluación de tu manager sobre ti.
- 3.- Realiza la evaluación de tu manager.
- 4.- Históricos de evaluaciones.

Tus objetivos

- 1.- Consulta tus objetivos actuales.
- 2.- Consulta tus trabajos transversales.

Prepara tu EDP

- 1.- Consulta todas tus evaluaciones.
- 2.- Solicita a tus compañeros que te evalúen y evalúales a ellos.
- 3.- Diseña tu propuesta de Plan de Desarrollo Individual.

e-DesarrollaT

Accede a la plataforma de auto formación donde encontrarás todas las herramientas disponibles para tu desarrollo, organizada por temáticas.

Trabaja sobre tu PDI

- 1.- Realiza un seguimiento junto con tu manager.
- 2.- Refleja tus percepciones, motivaciones y mejoras.



COMO VENDER ALFOMBRAS DE MAQUINA

LA COLECCIÓN

Pág. 6 a 27

CÓMO VENDER ALF. MAQUINA

Pág. 28 A 71



PRÁCTICAS

Pág. 72 A 84

Video



CARLOS AYUSO

Participantes



CARLOS AYUSO

1 MARIA ALVARGONZALEZ
Flavia
JEREZ(SALVADOR)
puerto venezia (pilar)
utebo
vanesa

7 1

Agenda

Agenda

- COMO VENDER ALFOMBRAS DE MAQUINA
 - Diapositiva sin título 1
 - Diapositiva sin título 2
 - Diapositiva sin título 3
 - Diapositiva sin título 4



1. LA COLECCIÓN

Puntos más importantes
Resumen y Objetivos de la Colección
Llaves de entrada y Escalado de Precios
Construcción de Gama

2. LOS PASOS DE LA VENTA

Acogida
Comprensión de Necesidades
Presentación de la Oferta
Cierre de Venta

3. PRÁCTICAS

El plan de ventas es un medio para que la colección llegue a todos los equipos

CONTACT: Herramienta de búsqueda de cualquier persona de la organización



2. Integrar y presentar la información desde el punto de vista de los usuarios

Ya está disponible la **COMUNIDAD VISION** con todos los **VIDEOS**

COMUNIDADES LA CIFRA MAPA WEB

- Materiales
- Madera
- Electricidad
- Herramientas
- Moqueta
- Cerámica
- Sanitario
- Cocinas
- Jardín
- Ferretería
- Pintura
- Decoración
- Iluminación
- Servicios
- Director Tienda

Resuelve tus dudas sobre la organización y animación de Visión

ENTRA y MIRA cómo los demás **Viven Visión**

anterior 1 2 3 4 siguiente

Usted está en: [HOME](#)

Accesos rápidos

- Portal del Empleado
- [www.leroymerlin.es](#)
- [www.grupe-adeo.com](#)
- LME Tube - Videos
- Noticias de Prensa
- Nombramientos y Promociones
- Documentación Corporativa
- La Sede
- Web Conference
- Help Desk
- Contact
- Nuxeo
- Ofertas Empleo Interno
- Políticas de Participación

INICIATIVA

- Crear INI...
- Crear IDEA
- BUSCADOR AVANZADO Ideas e Iniciativas

LOS DEMÁS ME PUEDEN PONER LÍMITES, YO NO

14/06/10: Pablo Pineda, actor revelación en los Goya 2009 por **"Yo también"** y **primer licenciado en Europa con síndrome de Down**, intervino en las jornadas de futuro de **CASTELLÓN**. En su ponencia destacó el **trabajo en equipo** que le acompaña como socias laborales como su entorno: las personas que le para obtener lo mejor.

bre ésta ponencia, [pincha aquí](#).

REAPERTURA LOS BARRIOS

El pasado 26 de Mayo reinauguramos la Tienda de Los Barrios.

¿Quieres conocerla por dentro y que te expliquen los propios colaboradores cada una de sus Secciones??

|| No te pierdas su **VIDEO** ||

[» Más información](#)

CÓMO VENDER PUERTAS DE ENTRADA



NUEVO PLAN DE VENTA PUERTAS DE ENTRADA

11/06/10: Ya está disponible el nuevo **Plan de Venta Puertas de Entrada** con la colección 2010. En este plan encontrarás las claves para alcanzar la venta de este producto y que se adapte a las necesidades del Cliente.

Como Novedad, y a petición de las tiendas, hemos desarrollado un **Resumen** del plan de venta, que incorpora las claves para ofrecer y vender al cliente la mejor solución a su necesidad.

Si quieres consultar el resto de planes de venta de la sección de **Madera**, [pincha aquí](#).

Si quieres consultar el resto de cursos disponibles accede al site de formación desde [Más Información](#).

[» Más información](#)



Te unido a tus ideas

LME EN CASADÉCOR

05/06/10: Del 20 de mayo al 20 de junio, va a estar abierta en Madrid la exposición **Casa Decor**, uno de los eventos más exclusivos del mundo de la decoración. Más de 4.000 metros cuadrados repartidos en 4 plantas y jardín interior. Una ocasión única para conocer el trabajo de cientos de profesionales que han decorado más de sesenta espacios, con la colaboración de las mejores firmas del mercado en mobiliario, revestimientos, textil, iluminación, electrodomésticos, cocina, baños, domótica... Este año, además, **Leroy Merlin** ha

creado su propio espacio en Casa Decor

¿Quieres ver los **VIDEOS** del Stand? Pincha en [Más Información](#).

[» Más información](#)

IDEAS FRESCAS PARA TU HOGAR

26/05/10: Hoy estrenamos la nueva colección de Multiverano y Aire Acondicionado.



MÁS DE 3500 ECO-OPCIONES

04/06/10: Con motivo del Día Internacional del Medioambiente, celebramos con nuestros clientes la Semana del Medioambiente desde el 4 al 10 de Junio. ¿Quieres ver el **nuevo folleto ECO-OPCIONES** con más de 3500 referencias? Pincha aquí.

[» Más información](#)



GETAFE APUESTA POR LOS PARQUES BIOLÓGICOS

7/6/2010: El pasado 1 de junio, el equipo de Getafe reflexionó sobre su futuro en Faunia, jardín botánico y parque zoológico, prueba de su apuesta por el **desarrollo sostenible** del municipio con los **Medios Ambientales**. Págs. 2, 3, 4, 5, 6, 7, 8, 9, 10, 11, 12, 13, 14, 15, 16, 17, 18, 19, 20, 21, 22, 23, 24, 25, 26, 27, 28, 29, 30, 31, 32, 33, 34, 35, 36, 37, 38, 39, 40, 41, 42, 43, 44, 45, 46, 47, 48, 49, 50, 51, 52, 53, 54, 55, 56, 57, 58, 59, 60, 61, 62, 63, 64, 65, 66, 67, 68, 69, 70, 71, 72, 73, 74, 75, 76, 77, 78, 79, 80, 81, 82, 83, 84, 85, 86, 87, 88, 89, 90, 91, 92, 93, 94, 95, 96, 97, 98, 99, 100.

Iluminación



Unidad está en: [EMPRESARIOS](#) + [SALIDAS](#)



22/06/10 CAMPAÑA VELAS DE NAVIDAD

El próximo martes 29 de junio celebraremos un vídeo exclusivo con la campaña de las velas de Navidad, donde detallaremos todas las juntas claves de la colección. También se adelantamos que los vídeos al proveedor deberán pasarse del 1 al 7 de julio.

Encuesta Implantación COLECCIONES ILUMINACIÓN



Accede desde aquí a la encuesta sobre el estado de implantación de la nueva colección de Bombillas.



22/06/10 OPERACIÓN COMERCIAL "FIESTA DE ANIVERSARIO": DISPONIBILIDAD STOCK PLAFÓN SICODÉLICO

Gracias a la comunicación de varias tiendas tenemos constancia de que el proveedor Lumibia no cuenta con cantidades suficientes de la ref. UN 54356892, PLAFÓN MODERNO SICODÉLICO D2004 para el inicio de la operación comercial Fiesta de Aniversario. Hasta primeros de julio, cuando recibe 1300 uds, no podremos contar con stock. Desde central de compras tomaremos medidas compensatorias, que se refieren comunicando.

Encuesta sobre ILUMINACIÓN EXTERIOR



Accede desde aquí a la encuesta sobre Iluminación Exterior.



22/06/10 RECAPITULATIVO NOTICIAS e-BOLETÍN CAMBIA AL 28/06/10

A partir de mañana día 23/06/10 y hasta el viernes 25/06/10 el boletín **Noticias Central de Compras** pasa hacia el futuro!!! Por este motivo, el mail recapitulativo con las noticias más relevantes que recibire cada semana pasará el lunes 28/06/10.

Por favor, tened nota del cambio y no nos falléis el lunes!!!

e-Boletín de Iluminación

Recibe el Boletín On line de la sección de Iluminación.



Colecciones Iluminación



Colecciones vigentes



Colecciones antiguas

Merchandising y Mobiliario



Merchandising



Mobiliario

Comercio

- Plan de Ventas Comercial (PVC)
- Estrategia comercial actual
- Precios Especiales (P)
- KMOOC
- Bajas Públicas
- Precios Tarjetas (P)
- Promoción Producto Suministro
- Estrategia Sobre KMOOC
- Política Comercial
- Planes por el área tienda (Plan de Ventas)
- PPA (Distribución PPA)

Gama

- Seguimiento Tiendas
- Seguimiento Cód. de stock regular
- Seguimiento Implantación Colecciones
- Seguimiento POC
- Seguimiento Primeros Precios (P)
- Seguimiento Revisados
- Seguimiento AIS (A)
- Cultura ODS

Gestión de Stock y Compras

- SIRT (Manual)
- Cultura
- Colecciones Proveedores
- Fundamentos Logística Tienda
- Stock Vegetal
- 2 x 200 (P)
- Segurización de Stock (A)
- Calendario Precios
- Reacciones de Stock

Resultados

- AVE 22
- Balance Comercial (actualización 23 meses año) (A)
- Análisis (Manual)
- Cuenta de Rendimiento (A)
- AVE 42
- KMOOC
- Inventario Central de Gestión
- Documentos Cliente PNC
- AVE 46
- Margen Difícil
- One Litter (A)

COMUNIDADES

- Información al día
- Gestión del negocio
- Despliegues
- Acceso al conocimiento
- Información ascendente desde las tiendas

Ejemplo ENCUESTA ONLINE

Mensajería | Teléfonos | Intranets | Aplicaciones | Welcome!

LME.net
El portal de los colaboradores de LME

Buscar...

Buscar en Fluxo...

LEROMERLIN

HOME | INICIATIVAS E IDEAS | AREAS DE NEGOCIO | COMUNIDADES | LA CIFRA | MAPA WEB | LISTADO ADMINISTRADORES | DESARROLLAT

Seguimiento IMPLANTACIONES ILUMINACIÓN

REGION(*)

TIENDA(*)

BOMBILLAS(*)

<input type="radio"/>	1 Sin empezar
<input type="radio"/>	2 Pedidos lanzados
<input type="radio"/>	3 Pedidos recepcionados (Mercancia/Mob)
<input type="radio"/>	4 Implantado
<input type="radio"/>	5 Pendiente de balizaje
<input type="radio"/>	6 Acabado

Tu opinión de la Colección

Los campos marcados con (*) son obligatorios

Ejemplo E-BOLETINES

Historia | Teléfonos | Intranet | Aplicaciones | Welcome!

LME.net
El portal de los colaboradores de LME

Buscar... | Buscar
Buscar en todos... | Buscar

HOME | PRODUCTOS E SERVICIOS | ÁREAS DE NEGOCIO | COMUNICACIÓN | LA OFERTA | PÁGINA WEB | LISTADO ADMINISTRATIVOS | SEGURIDAD

e-Boletín de Iluminación

Usted está en: [COMUNICACIÓN](#) > [BOLETINES](#) > [BOLETINES](#)



24/09/10 RUPTURAS DE LA SEMANA

A continuación el LISTADO DE RUPTURAS actualizado. Puede consultarlo [aquí](#)



24/09/10 EMPOTRABLES DECORATIVOS CRISTALRECORD

Hemos dado de alta una serie de Empotrables Decorativos de Cristalrecord que ya están disponibles.
Para acceder al listado de productos [aquí](#)



23/09/10 PLAFONES BARRY: YA DISPONIBLE PRODUCTO SUSTITUTO

Ya tenemos proveedor sustituto para los plafones Barry. A partir de mañana los plafones Barry en color blanco y blanco pasarán a ser fabricados por nuestro proveedor francés, asegurándonos de esta manera la disponibilidad del producto. Las nuevas referencias LME para esta situación cliente (diseño de superficie) son: 14907534 y 14907541. Para consultar todos los datos de las nuevas referencias, tan solo [aquí](#) y accedemos a la ficha producto.



23/08/10 LÁMPARAS DE COLGAR: ENCUESTA CLIENTE

Como ya comunicamos el pasado 6 de Agosto conocer al cliente es fundamental para nuestra colección de lámparas de colgar y para ello, necesitamos vuestra colaboración. Poniendo en el siguiente [link](#) podéis acceder a la encuesta cliente que hemos preparado. En ella veréis un total de 20 preguntas divididas en 3 apartados diferentes: tipología de cliente, su comportamiento de compra en lámparas de colgar, preguntas relacionadas con el precio, con nuestra competencia y por último, posibles ejes de mejora.

Vuestra colaboración es imprescindible, ya que a día de hoy tan sólo contamos con 20 encuestas y cuanto más nos podéis enviar más pronto será el nuestro de presentarlo y las conclusiones serán más fiables. Vuestros encuestas nos las podéis enviar por [este](#) sistema. La nueva fecha para hacernos llegar la documentación es el próximo 7 de Octubre.



22/09/10 AVS COLGAR Y SOBREMESAS: BLOQUEO REFERENCIAS

Según decisión adoptada en Comité de Filtros hemos procedido a bloquear las AVS de la colección de colgar y sobremesas, ya que nos encontramos a menos de 2 meses del inicio de la colección. Las únicas referencias que no han sido bloqueadas son las correspondientes al proveedor Egis, ya que como anunciábamos en noticia anterior el proveedor ofrece 2 opciones, bien devolución en su embalaje original bien aportación del 30%. Por esta misma razón las encuestas toparán en error Z. Estas últimas referencias (las del proveedor Egis) se bloquearán en el sistema mediados de Noviembre.



22/09/10 AVS COLGAR Y SOBREMESAS: APORTACIONES PROVEEDORES

Ya tenemos cerradas las aportaciones para liquidar los AVS, que se gestionaban desde Central de Compra. Cada tienda recibirá un importe proporcional a su stock de avs y se entrará en la línea de Aportación publicitaria de vuestra cuenta según y final de mes.

No hev recibido de AVS, salvo EGIS. Con esta proveedor están dos alternativas negociadas, a elección de la tienda: receipta en caja original o aportación del 30%. En este caso, cada tienda tiene que gestionarlo directamente con el proveedor.

La aportación media que hemos conseguido negociar es de 750€ por tienda, que puede llegar hasta 1700€ para las tiendas que opten a la aportación de Egis. Para consultar el fichero detallado por tienda, tan sólo pinchar en el [link](#)

Esperamos que esta ayuda económica os sea de gran ayuda para liquidar rápidamente, y poder preparar así los locales para las novedades de noviembre

3. Compartir el Conocimiento y el Saber Hacer

INICIATIVAS E IDEAS

Crear INICIATIVA

Crear IDEA

BUSCADOR AVANZADO Ideas e

Iniciativas

Usted está en: [Inicio](#) / [Inicio](#)

Una nueva
VISIÓN
DE LOS
IDEOS



Resuelve tus dudas sobre la organización
y animación de Visión

ENTRA y MIRA cómo los
demás Viven Visión

anterior | 1 | 2 | 3 | 4 | siguiente

Accesos rápidos

- Portal del Empleado
- [www.leroymerlin.es](#)
- [www.grupo-adeo.com](#)
- LME Tube - Vídeos
- Noticias de Prensa
- Nombramientos y Promociones
- Documentación Corporativa
- La Sede
- Web Conference
- Help Desk
- Contact
- Fluxeo
- Ofertas Empleo Interno
- Políticas de Participación



LOS DEMÁS ME PUEDEN PONER LÍMITES, YO NO

14/06/10: Pablo Pineda, actor revelación en los Goya 2009 por "Yo también" y primer licenciado en Europa con síndrome de Down, intervino en las jornadas de futuro de CASTELLÓN. En su ponencia destacó el **trabajo en equipo** que le acompaña como

valor positivo tanto en sus propias experiencias laborales como su entorno) las personas que le acompañen en su desarrollo trabajen en equipo para obtener lo mejor.

Para ver los artículos que salieron en la prensa sobre esta ponencia, [pincha aquí](#).

CÓMO VENDER PUERTAS DE ENTRADA



NUEVO PLAN DE VENTA PUERTAS DE ENTRADA

11/06/10: Ya está disponible el nuevo [Plan de Venta Puertas de Entrada](#) con la colección 2010. En este plan encontrarás las claves para alcanzar la venta de este producto y que se adapte a las necesidades del Cliente.

Como Novedad, y a petición de las tiendas, hemos desarrollado un [Resumen](#) del plan de venta, que incorpora las claves para ofrecer y vender al cliente la mejor solución a su necesidad.

Si quieres consultar el resto de planes de venta de la sección de [Madera](#), [pincha aquí](#).

Si quieres consultar el resto de cursos disponibles accede al site de formación desde [Más Información](#).

[» Más información](#)



VIDEO REAPERTURA LOS BARRIOS

10/06/10: El pasado 28 de Mayo reabrimos la tienda de Los Barrios.

¿Quieres conocerla por dentro y que te expliquen los propios colaboradores cada una de sus Secciones???

¡ No te pierdas su VIDEO !!

[» Más información](#)



LME EN CASADÉCOR

09/06/10: Del 20 de mayo al 20 de junio, va a estar abierta en Madrid la exposición **Casa Decor**, uno de los eventos más exclusivos del mundo de la decoración. Más de 4.000 metros cuadrados repartidos en 4 plantas y jardín interior. Una ocasión única para conocer el trabajo de cientos de profesionales que han decorado más de sesenta espacios, con la colaboración de las mejores firmas del mercado en mobiliario, revestimientos, textil, iluminación, electrodomésticos, cocina, baños, domótica... Este año, además, **Leroy Merlin** ha

creado su propio espacio en Casa Decor

¿Quieres ver los **VIDEOS** del Stand? [Pincha en Más Información](#).

[» Más información](#)

IDEAS FRESCAS PARA TU HOGAR

28/05/10: Hoy estrenamos la nueva opción de Multiverano y Aire Acondicionado.



MÁS DE 3500 ECO-OPCIONES

04/06/10: Con motivo del Día Internacional del Medioambiente, celebramos con nuestros clientes la Semana del Medioambiente desde el 4 al 10 de Junio. ¿Quieres ver el **nuevo folleto ECO-OPCIONES** con más de 3500 referencias? [Pincha aquí](#).

[» Más información](#)



GETAFE APUESTA POR LOS PARQUES BIOLÓGICOS

7/6/2010: El pasado 1 de junio, el equipo de Getafe reflexionó sobre su futuro: en **Faunia**, jardín botánico y parque zoológico, prueba de su apuesta por el **desarrollo sostenible**.

Crear Iniciativa



Usted está en: [INICIATIVAS E IDEAS](#) » [Crear iniciativa](#)

Título(*)

Nombre(*)

Apellido(*)

Tienda(*)

Sección(*)

Situación de partida o necesidades detectadas(*)

¿Cuál es la potencia de este sistema?

Las iniciativas y las ideas, aisladas, pierden valor. Si además no se conocen, es como si no existieran. Por eso, **si unimos nuestras fuerzas** compartiendo las ideas e iniciativas de cada uno, **multiplicaremos nuestra fuerza**.

¿Qué es una iniciativa?

Iniciativas son aquellas **ideas que ya has puesto en marcha** consiguiendo **resultados**, contrastados, demostrables y que otros pueden reutilizar y mejorar.

¿Qué es una idea?

Ideas son aquellas pequeñas o grandes mejoras que se te ocurren, de las que **aún no tienes resultados** bien porque no se han

CAMBIARLO POR EL FORMULARIO

Buscador Ideas e Iniciativas



Usted está en: [INICIATIVAS E IDEAS](#) > [Buscador Avanzado Ideas e Iniciativas](#)

Ideas

Iniciativas

Texto:

Buscar por todas las palabras

Fecha inicial:

31

Fecha final:

31

Tienda:

Servicios Internos
Alboraia
Alcala
Alcorcon

Sección:

Central de Compras
Financiero
Marketing
Rhh

Mostrar sólo buenas prácticas

Buscar

Limpiar campos

Buscador Ideas e Iniciativas


 Usted está en: [INICIATIVAS E IDEAS](#) » [Buscador Avanzado: Ideas e Iniciativas](#)

10-06-2009	detalle por compra Malaga - Auditoria Interna	Su puntuación ★★★★★	Media (0 votos) ★★★★★
10-06-2009	Prueba miercoles Murcia - Marketing 3. Brief de la Ma%C3%83%C2%B1ana.ppt asdfasda	Su puntuación ★★★★★	Media (0 votos) ★★★★★
29-05-2009	Titulo de la idea Alcala - Madera Inic SECCION-00-tiendas-LM CASTELLON TAMBIEN ES VERDE-38.pdf	Su puntuación ★★★★★	Media (1 voto) ★☆☆☆☆
20-05-2009	Prueba 19-05-09 Barakaldo - Sanitario VENDER PINTURA DECORATIVA%5B1%5D.pdf	Su puntuación ★★★★★	Media (0 votos) ★★★★★
19-05-2009	Prueba textos La Orotava - Materiales	Su puntuación ★★★★★	Media (1 voto) ★★★☆☆
29-05-2009	Titulo de la idea Alcala - Madera Inic SECCION-00-tiendas-LM CASTELLON TAMBIEN ES VERDE-38.pdf	Su puntuación ★★★★★	Media (1 voto) ★☆☆☆☆
08-05-2009	Prueba con material Las Rozas - Materiales	Su puntuación ★★★★★	Media (2 votos) ★★★★★


Título: Venta cruzada

Nombre: Javier

Apellido: Gonzalez

Tienda: Las Rozas

Area: Pintura

Situación de partida o necesidades detectadas:

EN madera sontan podium de tarima natural 2 en 1, y queremos aprovecharlo para mostrar al cliente que la puede tratar.

Idea relacionada con: Satisfacción Cliente

Descripción de la Idea:

Pintar parte de la muestra del podium de tarima. Comunicamos que lo puede encontrar en la seccion de pintura. Tambien informamos a los vendedores de madera para que informen al cliente.

Medios necesarios:

Muestra de la tarima, pintarla y balizarla.

Resultados esperados:

Esperamos aumentar la venta de barnices de madera.



Bienvenido, por favor introduzca sus credenciales de usuario (Login)



BROADCASTING LME DIGITAL MEDIA



Buscar Videos...

VIDEOS

- [Inicio](#)
- [Videos](#)
- [Playlists](#)
- [Subir Videos](#)

VIDEOS POPULARES



Videos + Recientes | + Vistos | + Votados | Destacados



visiones del pasado
 Por: 30011352
 Visto: 88
 Comentarios: 0



Montaje podium dia de grandes...
 Por: 30015374
 Visto: 330
 Comentarios: 1
 ★★★★★



Resumen GFC2010 Santiago
 Por: 30015374
 Visto: 189
 Comentarios: 2
 ★★★★★



VIDEO AGRADECIMIENTO JOSE MARIA...
 Por: 30011668
 Visto: 748
 Comentarios: 1
 ★★★



Felicitacion Navidad LM Team
 Por: 30022569
 Visto: 1711
 Comentarios: 1

Login

Entra en el sistema para votar y comentar videos!

Ldap:

Clave:

Popular Tags

aerolineas argentinas alboraya alcorcon
 aldaia alicante animacion, apple artea
 barakaldo castellan convenion futuro
 estafa gfc humor india isegma...



4. Aplicación Real al Negocio

Acompañamiento de áreas clave
del negocio, consultoría y
formación en competencias

EJEMPLO PRACTICO DE APLICACIÓN FISH AL NEGOCIO

§ Despliegue Operación Comercial “Gran Fiesta de la Casa”

(Nov-Dic 2010)

EN LA GRAN FIESTA DE LA CASA

LEROY MERLIN
De vida a fin de vida

CIENTOS DE PRODUCTOS CIENTOS DE PRODUCTOS CIENTOS DE PRODUCTOS

10 A PRECIO DE COSTE

1ª semana: del 26 de noviembre al 2 de diciembre

84,05€
PRECIO DE COSTE 64€

GROHE

Solo 3 semanas del 26 de noviembre al 20 de diciembre

2ª semana: del 3 al 12 de diciembre

239€
PRECIO DE COSTE 149,86€

JUNKERS

3ª semana: del 13 al 20 de diciembre

12,05€/m²
PRECIO DE COSTE 7,89€/m²

WOLFF LAMINADO ACS SYSTEM
Tamaño: 125x190x2 mm
Clase: 23
Color: Blanco
Espesor: 2 mm
Peso: 1,25 kg/m²

Bricolaje • Construcción • Decoración • Jardinería | www.leroymerlin.es



1. Despliegue a Equipos de Tienda (Formación e Información)

1. Microsite Intranet con toda la información actualizada



2. Push de la información por Comunidades

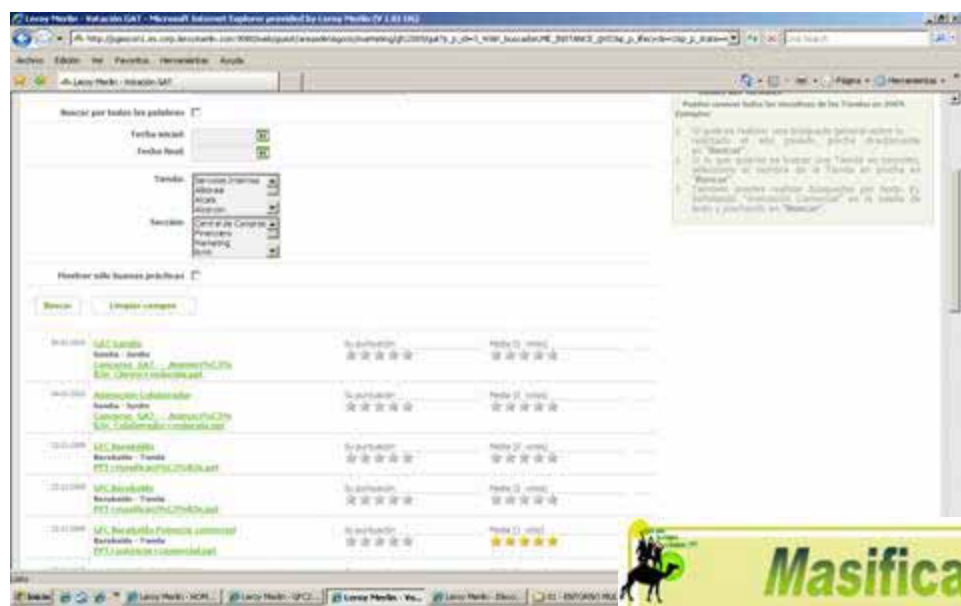


3. Videos explicativos por Comunidad



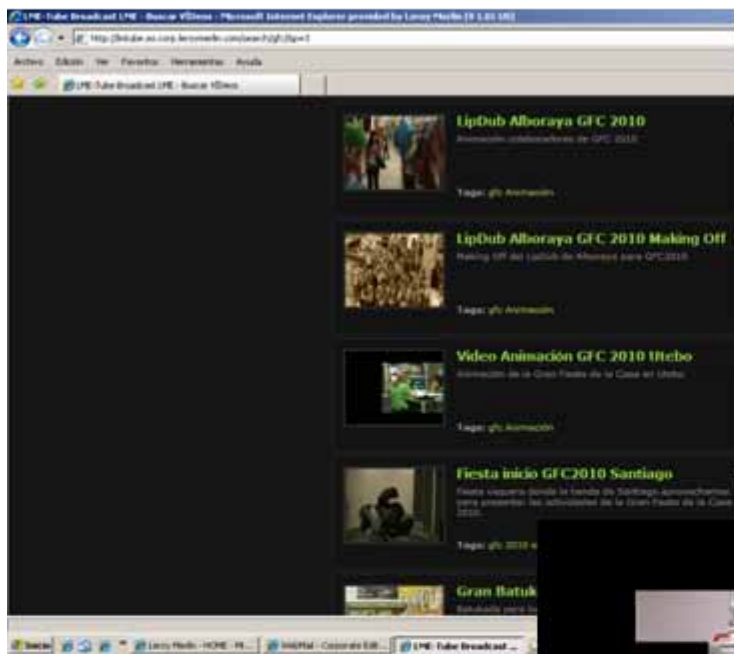
3. Capitalización del Saber Hacer (Colaboración y Formación/ Información)

5. Base de Datos de Buenas practicas 2009 reutilizadas en 2010



4. Animación e implicación de los equipos en tienda (Acción y Colaboración)

8. >80 Vídeos de experiencias en tienda compartidos en 2010



5. Vivencia del Modelo de Empresa

Motivación, animación de
Equipos, Vivencia de Valores

Muchas Gracias

rodrigo.desalas@leroymerlin.es