



Banco Sabadell

# Plan director de comunicación interna

Generador de compromiso y participación

Mayo de 2008





# ¿Qué es Banco Sabadell?

- Grupo bancario de capital privado, fundado en 1881
- Cuarto grupo bancario español
- Dedicado a la banca comercial, con una significativa penetración en el mercado de empresas y de particulares de renta media y alta
- Estrategia multimarca y multicanal
- 1.250 oficinas y 10.000 empleados

Principales magnitudes (millones de euros):

---

Activos totales:	76.776,0
Inversión crediticia bruta:	63.219,3
Recursos gestionados:	86.578,0
Fondos propios:	4.501,3
<b>Beneficio neto:</b>	<b>782,3</b>

---



# Misión



Desarrollar el negocio de banca universal en todo el territorio español con vocación especializada siguiendo un proceso selectivo de crecimiento mediante un modelo de banca de clientes.





## Evolución histórica

- 
- 1881 . Fundado en Sabadell (Barcelona)

---

  - 1965 . Empieza la expansión geográfica  
Se inauguran las primeras oficinas

---

  - 1978 . Londres, primera oficina de la red internacional

---

  - 1986 . Primeras etapas de la banca virtual

---

  - 1988 . Creación de Sabadell Banca Privada

---

  - 1996 . Expansión a través de adquisiciones  
Compra de NatWest España: proyecto Solbank

---

  - 2000 . Adquisición de Banco Herrero  
Incorporación de accionistas estratégicos



## Evolución histórica

- 
- 2001 . Inicio de la cotización en bolsa

---

  - 2002-4 . Estrategia multimarca  
Plan “Crecimiento y Consolidación”

---

  - 2004 . Adquisición de Banco Atlántico  
Inclusión en el IBEX 35

---

  - 2006 . Adquisición de Banco Urquijo

---

  - 2007 . Adquisición de TransAtlantic Bank de Miami

---

  - 2008-9 . Nuevo plan de negocio OPTIMA 2009



# Marcas bancarias

## El modelo multimarca

### SabadellAtlántico

- Banca comercial y Banca de empresas
- Cobertura: toda España excepto Asturias y León

### BancoHerrero

- Banca comercial y Banca de empresas
- Cobertura: Asturias y León

### Solbank

- Banca comercial para particulares europeos residentes en zonas turísticas de España
- Cobertura: zonas de la costa mediterránea e islas

### ActivoBank

- Banca de particulares activos en los mercados financieros a través de Internet
- Cobertura: toda España



# Distribución territorial de las marcas

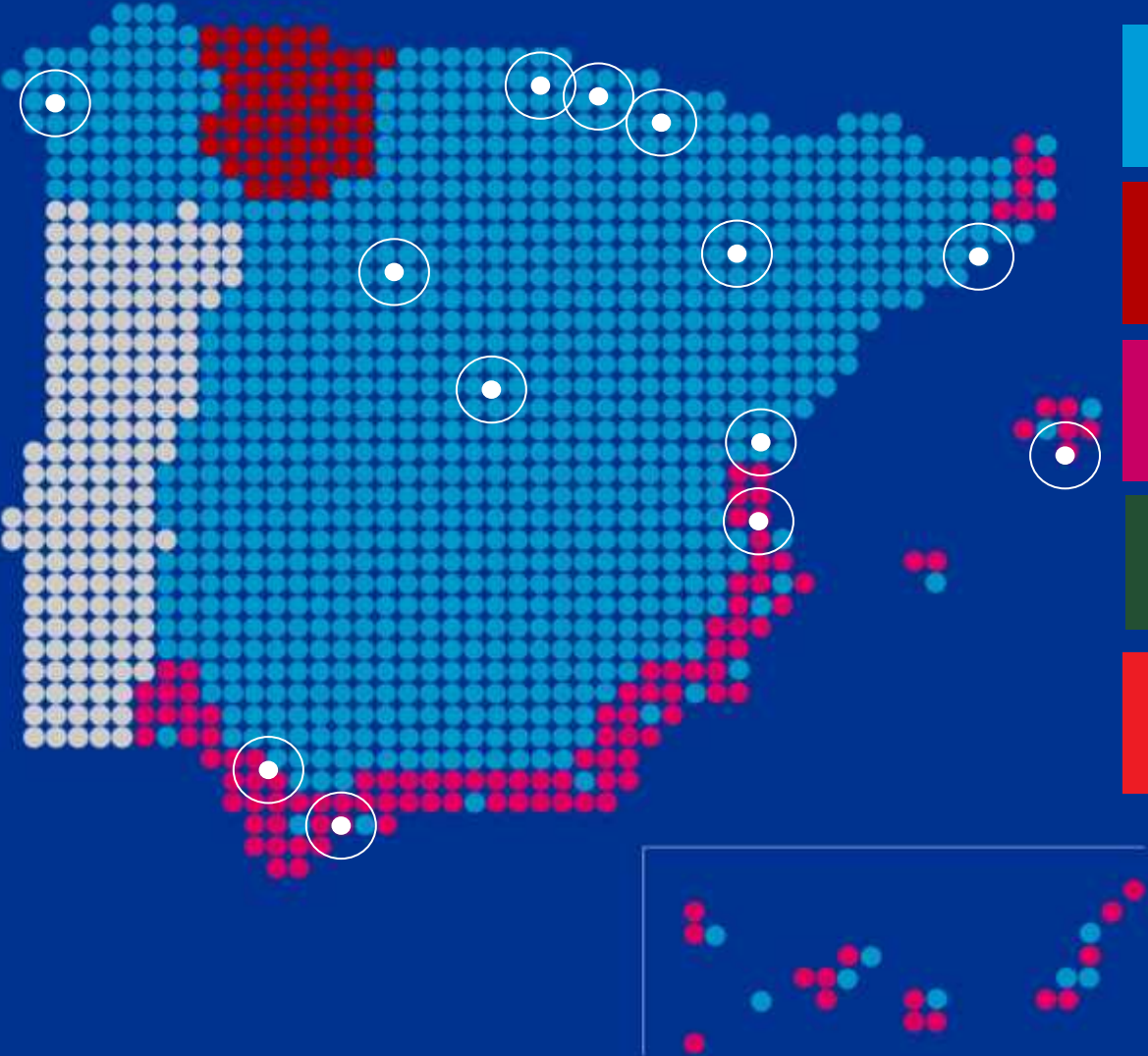
**Sabadell Atlántico**

**BancoHerrero**

**Solbank**

**BancoUrquijo**

**ActivoBank**





## Filiales especializadas

### BancoUrquijo

- 100 % Banco Sabadell
- Banca privada
- Cobertura: toda España

BancSabadell d'Andorra



- 51 % Banco Sabadell · 49 % accionistas locales
- Banca comercial
- Cobertura: Andorra

**Dexia Sabadell**  
Banco Local

- 60 % Grupo Dexia · 40 % Banco Sabadell
- Banco especializado en la financiación de las administraciones territoriales

### Ibersecurities

- 100 % Banco Sabadell
- Sociedad de valores y bolsa

BanSabadell Fincom

- 50 % GE Capital · 50% Banco Sabadell
- Financiación al consumo de particulares

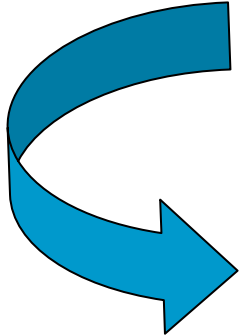
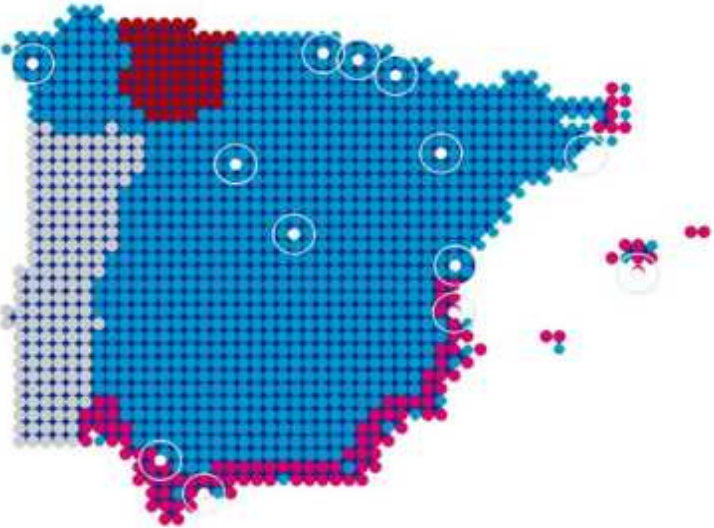


Que los empleados conozcan  
al máximo su empresa

---

Que la empresa conozca  
al máximo a sus empleados

# Plan Director de Comunicación Interna (PDCI)





# Objetivos del PDCI

**1. Transmitir con claridad el Proyecto de crecimiento del Grupo**

**2. Implicar y conseguir la participación de la plantilla en la transformación cultural y estructural**

**3. Acercar la percepción externa-sentimiento interno**

**4. Potenciar liderazgo de Gestores de equipos fomentando el canal personal como generador de optimismo y confianza.**

**5. Normalizar vías de comunicación ascendente, así como mecanismos de feedback.**

**6. Determinar la información necesaria para funcionar con más eficacia e incrementar la satisfacción de los empleados.**

**7. Generar vínculos empresa-empleado que fomenten la retención del talento, incremento de motivación, cohesión y orgullo de pertenencia.**

**8. Identificar la CI como factor estratégico del cambio y elemento que genera compromiso y mayor rendimiento.**



## Fundamentos

---

- La responsabilidad de comunicar depende de todas las unidades que integran la empresa
- El estilo de comunicación entre el Banco y los empleados ha de generar compromiso, orgullo, participación y percepción positiva sobre la empresa
- El uso de las nuevas tecnologías (intranet) debe implicar claridad y agilidad informativa
- La comunicación ascendente debe vehicularse de forma que llegue al Comité de Dirección
- Las claves del modelo responden a la existencia de:

Diálogo : que la comunicación circule en todas direcciones

Liderazgo : que la comunicación se vehicule a través del rol directivo

Credibilidad : que la información sea fiable

Claridad : que la información sea comprensible

Relevancia : que los mensajes interesen a los empleados




## Misión

---

- Dar a conocer a los empleados las acciones que refuercen la imagen y liderazgo de BS
- Contribuir a la mejora de las percepciones, la motivación y la satisfacción entre los colaboradores
- Asegurar un flujo de información que permita conocer los objetivos estratégicos del Banco
- Organizar iniciativas que contribuyan a potenciar el orgullo de pertenencia a la organización
- Implicar a directivos y empleados para que participen y fomenten la comunicación ascendente
- Coordinar el Comité de Comunicación Interna

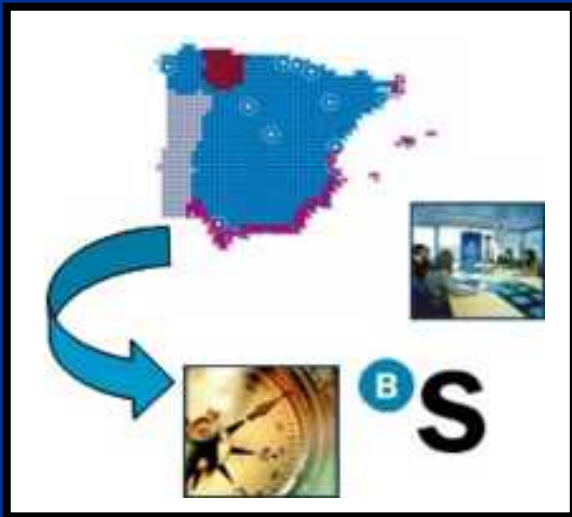


# Actuaciones llevadas a cabo

- Convocatoria de reuniones de presentación del Plan Director de C. I. con todas las direcciones
- Organización de convenciones para dar a conocer el proyecto y las personas
- Creación de una marca propia para Comunicación Interna: 
- Inicio de una nueva etapa de la revista de empleados
- Nueva sección en la revista con artículos referidos a los valores y cultura corporativa
- Creación de un nuevo noticiero electrónico: “Banco Sabadell al día”
- Implantación de un protocolo para anticipar la información a los jefes antes de la difusión masiva
- Realización de campañas informativas sobre:
  - Política retributiva
  - Beneficios Sociales
  - Conciliación vida profesional/vida familiar
  - Apertura de nuevas oficinas
  - Ofertas comerciales dirigidas a empleados
  - PC portátil para empleados



# Presentación del PDCCI a los directivos







# Canales de comunicación interna

## Intranet

Creación de marca propia



BS al día

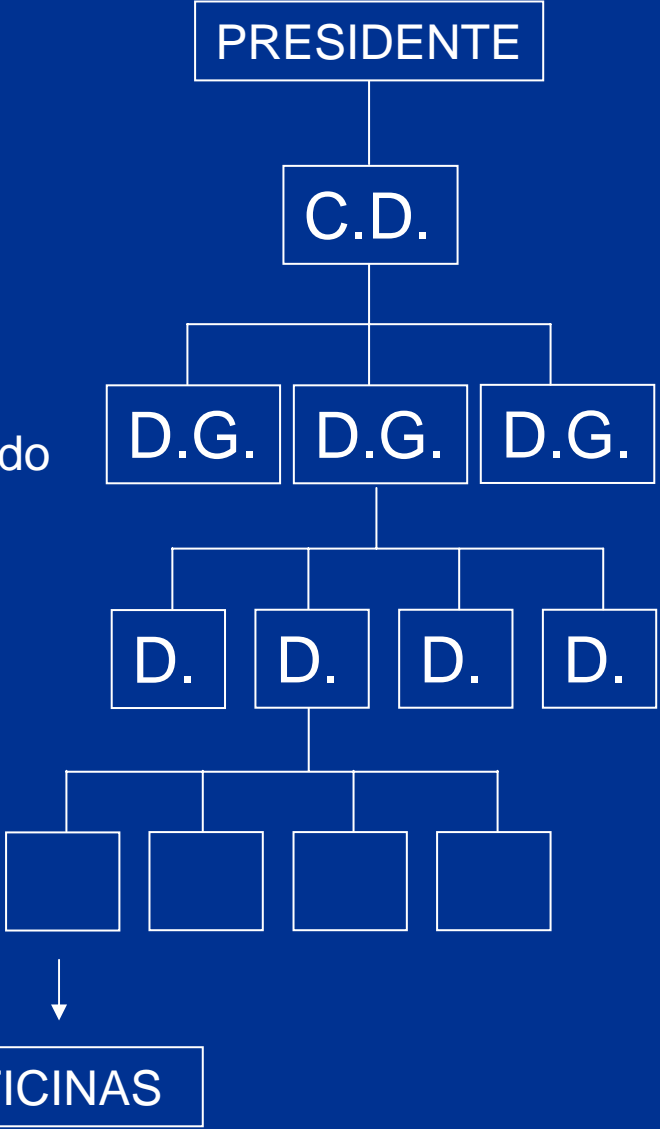
People



# Protocolo de comunicación descendente



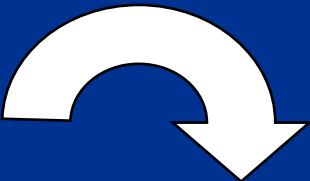
- ➔ Define contenido / momento
- ➔ 1º envío explicativo + contenido
- ➔ 2º envío contenido + indicación de distribución
- ➔ 3º envío







# Comité de Comunicación Interna



**ACTA DE  
LA  
REUNIÓN  
DEL CCI**



# Convención de directivos



2.500 asistentes

# Convenciones, para compartir y conocerse



Reuniones anuales de las distintas unidades de negocio



# Desayunos con el Consejero Delegado



# Acogida de nuevos empleados



**“Pack” de Bienvenida**



# Comunicación Transversal

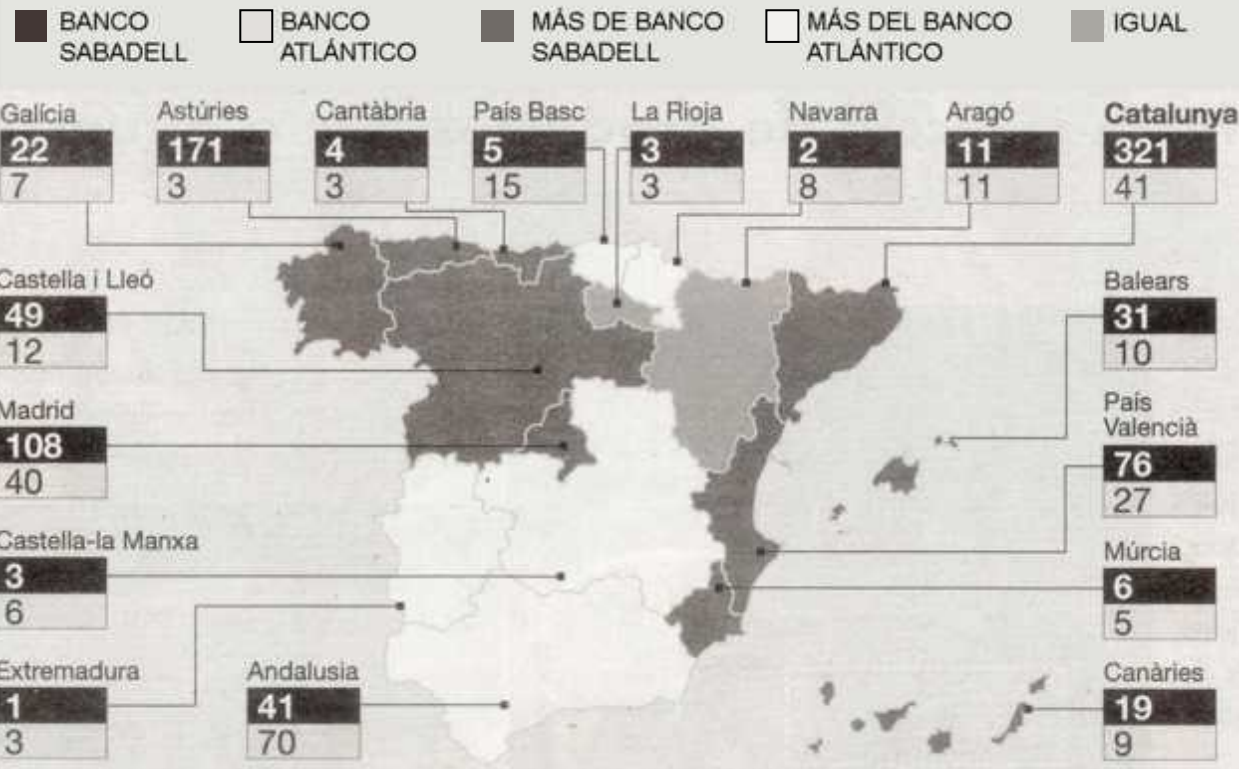




# Comunicar el objetivo

## El nuevo Banco Sabadell crecerá en Andalucía y en Barcelona

### Oficinas por autonomías



# Los valores corporativos



- Voluntad de servicio
- Proximidad
- Adaptabilidad
- Profesionalidad
- Innovación
- Prudencia
- Orientación comercial
- Austeridad
- Ética y responsabilidad social
- Trabajo en equipo

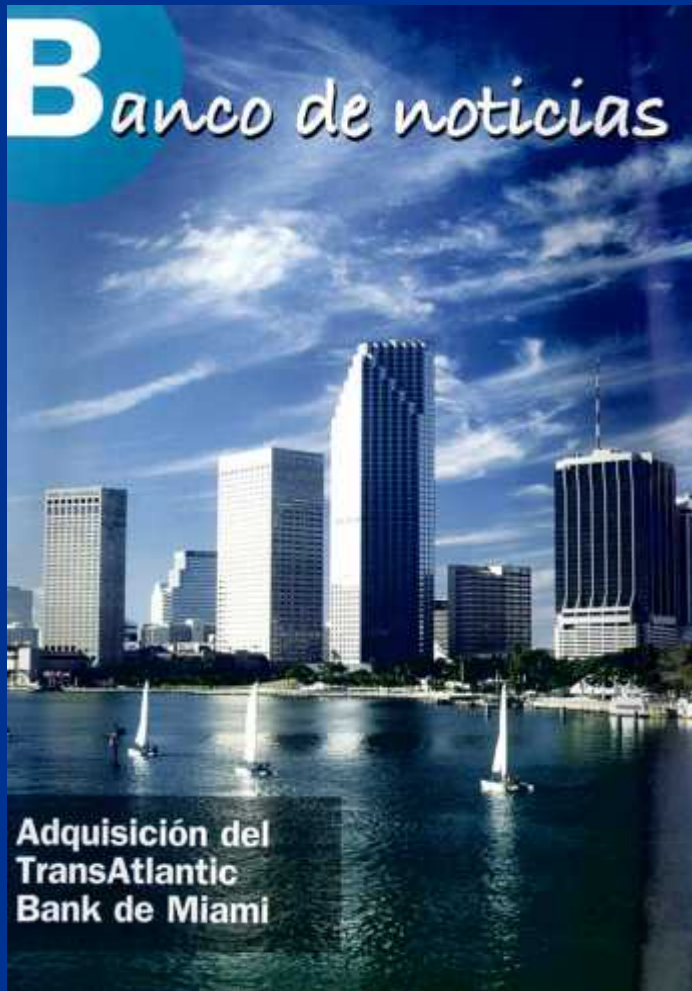
# Revista de empleados



Banco de noticias



Canal BS



# Los empleados, protagonistas

## • En primera línea

**En primera línea**

### Mejor unidad de centro corporativo de 2006

## Banca de Empresas, premio de calidad

En un periodo de gran crecimiento, la Dirección de Banca de Empresas ha conseguido mantener o mejorar los niveles de calidad, una labor que no ha sido fácil.

**En la última edición de los Premios a la Excelencia en el Trabajo, el jurado otorgó el Premio a la mejor unidad de centro corporativo a la Dirección de Banca de Empresas.**

Este logro es especialmente destacable si tenemos en cuenta el importante crecimiento que esta dirección ha experimentado en los dos últimos años, periodo en el que triplicó el número de oficinas y ha incrementado también notablemente sus cifras de negocio.

Conseguir los niveles de calidad en el trabajo durante un proceso de crecimiento tan sostenido no siempre es fácil. Esta dirección, sin embargo, lo ha conseguido incrementando, además, algunos de sus ratios y obteniendo una valoración más positiva en los encuestas de calidad que se hacen al cliente interno. Luis Enrique Pérez, coordinador del Comité de Calidad de la Dirección de Banca de Empresas, destaca la importancia del esfuerzo realizado por todos los componentes de esta dirección, Pérez

**Las personas**

**MAIRA FORTA**  
 Está a trabajar en el banco en año 2002. Después de dos años en Nacional, pasó a Internacional y luego en varias oficinas de Barcelona, siempre en el departamento de prior nacional. Hace un año y medio se incorporó a la Dirección de Promoción de Negocio Internacional para hacer tareas de formación de información y de optimización en el Servicio de Banca de Empresas y Banca Comercial.  
 Entre sus aficiones, destaca el baile, sobre todo los bailes. También le gusta mucho la montaña, la bici de montaña y ir por unas actividades que, cuando puede, intenta compaginar buscando viajes que incluyan rutas de senderismo o de tiro. Este verano tiene pensado ir unos días a Cuba en bici.

**MARC LÓPEZ**  
 Nació en Barcelona. Es licenciado de AGE y tiene su MBA por ESADE. Se incorporó al banco en el año 2002. En su primer etapa trabajó en la DGT, en la Dirección de Gestión de Clientes de Crédito, y posteriormente en Banca de Empresas, como integrante de la Dirección de Negocio Internacional. Tiene un gran interés por este último sector, por la cantidad de retos de la economía, sobre todo ahora que se experimenta un proceso de expansión internacional.  
 «Aunque sea un trabajo «difícil», quiero destacar la gran calidad personal y profesional del equipo con el que trabajo». Entre sus aficiones, destaca el fútbol por jugar «desde niño...», la lectura de deportes individuales o de equipo, pero especialmente el baloncesto, el fútbol, los viajes y los carreras de montaña. Su otro gran pasión es la música, y más concretamente, Bruce Springsteen, «el más grande».

siempre que ven la implicación de todos los perfiles que actualmente forman parte de este equipo, fácilmente habríamos podido alcanzar este logro. Destaca especialmente los méritos de la Dirección de Negocio Internacional y del equipo de BE Comercio, la primera oficina por segundo año consecutivo la puntuación más alta de toda la organización y la segunda ha conseguido una mejora significativa.

La Dirección de Negocio Internacional ha obtenido por segundo año consecutivo la mejor nota de toda la organización.

### En bajar la guardia

Con vistas al futuro, la Dirección de Banca de Empresas ha puesto en marcha nuevas iniciativas para continuar mejorando la calidad de su trabajo. Según Pérez, «nos estamos planteando algunas modificaciones en el funcionamiento habitual del Comité de Calidad para hacer todavía más efectiva nuestra labor». En este sentido, desea que le valoremos según hasta la categoría de «satisfacción al cliente» no se ha conseguido todavía. Por ello, apunta que «no podemos bajar la guardia, porque este premio implica también la responsabilidad de mantener y mejorar estos niveles de calidad».

**Las personas**

**MARIA ANGELES PELEGRÍN**  
 Nació en Villavieja, se licenció en Geografía e Historia por la universidad de aquella ciudad y actualmente trabaja segundo año de Ciencias Políticas en la UOC. Se incorporó al banco en el año 2004, en el departamento de estrategias de la oficina principal de Cataluña de la Plaza. Ha trabajado en las oficinas de Villavieja, Puzosán, París, Toulouse, Málaga y Vilanova del Perillo, entre otras. En estos últimos meses a un buen número de compañeros, de los que guarda un recuerdo excelente.  
 Desde el año 2002 es responsable de Gestión, actualmente como directora de Promoción de Negocio, está integrada en un grupo humano y profesional que cuida del primer nivel.  
 Le gusta mucho leer, sobre todo novelas históricas, pero también como novelas, viajes y cine, actividad que le ayuda mucho. Su destino favorito es la carrera de montaña y entre otros afines, ha descubierto que el fútbol puede ser un deporte espectacular.

**ANABEL BERRIO**  
 Profesora de enseñanza, se incorporó en Sabadell gracias a un puesto de apoyo. Se incorporó en el banco al acabar los estudios de Empresariales, ahora hace dos años. Su experiencia en el banco, destaca tres años que pasó en el área de Planificación y Análisis de Control de Gestión Corporativa, donde participó en la puesta en marcha del primer Plan Estratégico y la definición de cuadros de control para el seguimiento de los negocios. Posteriormente, se incorporó a la Dirección de Banca Comercial, donde pudo desarrollar y profundizar en sus conocimientos sobre análisis y seguimiento. Actualmente se ha incorporado a la Dirección de Desarrollo de Negocio de Banca de Empresas. Tiene una experiencia como muy positiva, ya que ha trabajado con una nueva unidad y un nuevo personal con el que me siento muy afortunada y motivada.  
 Su última actividad, fue ir de vacaciones a Dubái con su familia, siguiendo el curso del Duarón. Ha sido una combinación perfecta de día de sus aficiones: viajar y los actividades al aire libre. También le gusta mucho el cine y la novela histórica.





# La prensa en nuestra revista

Sección de prensa

## Expansión

24 | Expansión | 13 de octubre de 2011

FINANZAS Y MERCADOS

IRRESPONSABLE DE LA UNIDAD DE NEGOCIO INFORMACIÓN

### Sabadell reorganiza su banca de inversión y pone al frente a Ana Ribalta

El banco cubre así el hueco que dejó Eric Rivira hace dos meses cuando ascendió a la dirección de Banca de Empresas. Ribalta no se hará cargo de la dirección operativa, cuya responsabilidad asume Eduardo Cerdas

**Noticias de prensa**  
Eran apenas dos meses, la vida de Ana Ribalta, la nueva responsable de Banca de Empresas de Sabadell, que con su llegada se reorganiza la banca de inversión del banco catalán. La dirección de Banca de Empresas de Sabadell pasa a manos de Ana Ribalta, una de las grandes ejecutivas españolas. Desde hace un año, el director de Banca de Empresas es Eduardo Cerdas, responsable de Banca de Empresas de Sabadell, un cargo que cubre el hueco que dejó Eric Rivira hace dos meses cuando ascendió a la dirección de Banca de Empresas. Ribalta no se hará cargo de la dirección operativa, cuya responsabilidad asume Eduardo Cerdas.



Ana Ribalta, nueva responsable de Banca de Empresas de Sabadell



### Cuando Atrco dice el juego de la alta dirección

La alta dirección de Atrco dice el juego de la alta dirección. El grupo catalán de seguros de vida y pensiones ha anunciado que se va a separar de la banca de inversión del grupo. El grupo catalán de seguros de vida y pensiones ha anunciado que se va a separar de la banca de inversión del grupo. El grupo catalán de seguros de vida y pensiones ha anunciado que se va a separar de la banca de inversión del grupo.

## Cinco Días

### Finanzas En menos de un año ha cambiado su núcleo de accionistas y Sabadell da el salto

Sabadell ha cambiado su núcleo de accionistas en menos de un año. El banco catalán ha pasado de ser un banco de inversión a un banco de inversión y banca de empresas. El banco catalán ha pasado de ser un banco de inversión a un banco de inversión y banca de empresas. El banco catalán ha pasado de ser un banco de inversión a un banco de inversión y banca de empresas.

El 'yehising' causa un coste de 44,2 millones a la banca. Los entes de inversión de la banca catalana han pagado 44,2 millones de euros por el 'yehising'.

El 'yehising' causa un coste de 44,2 millones a la banca. Los entes de inversión de la banca catalana han pagado 44,2 millones de euros por el 'yehising'.

Sección de prensa

## elEconomista

el Viernes 13/10/11 elEconomista

### El nuevo 'jefe' del Urquijo MANUEL SAN SALVADOR

Tras la abstracción por parte del Sabadell es el enlace entre ambas directivas



Manuel San Salvador, el nuevo jefe del Urquijo, tras la abstracción por parte del Sabadell es el enlace entre ambas directivas.

### Expansion España ya tiene la red de sucursales bancarias más grande del Viejo Continente

España ya tiene la red de sucursales bancarias más grande del Viejo Continente. El grupo catalán de seguros de vida y pensiones ha anunciado que se va a separar de la banca de inversión del grupo.

El 'yehising' causa un coste de 44,2 millones a la banca. Los entes de inversión de la banca catalana han pagado 44,2 millones de euros por el 'yehising'.

El 'yehising' causa un coste de 44,2 millones a la banca. Los entes de inversión de la banca catalana han pagado 44,2 millones de euros por el 'yehising'.

### «La banca española es bien recibida en toda América»

El director vallesolense explica de sumar las rondas del negocio de la entidad al otro lado del Atlántico

Fernando Pérez-Hickman, director general adjunto del Banco Sabadell, explica de sumar las rondas del negocio de la entidad al otro lado del Atlántico.



El director vallesolense explica de sumar las rondas del negocio de la entidad al otro lado del Atlántico.

El director vallesolense explica de sumar las rondas del negocio de la entidad al otro lado del Atlántico.

El director vallesolense explica de sumar las rondas del negocio de la entidad al otro lado del Atlántico.

El director vallesolense explica de sumar las rondas del negocio de la entidad al otro lado del Atlántico.

Sección de prensa

NOTICIAS DE ECONOMÍA

Noticias de economía. El director vallesolense explica de sumar las rondas del negocio de la entidad al otro lado del Atlántico.

Noticias de economía. El director vallesolense explica de sumar las rondas del negocio de la entidad al otro lado del Atlántico.

Noticias de economía. El director vallesolense explica de sumar las rondas del negocio de la entidad al otro lado del Atlántico.

Noticias de economía. El director vallesolense explica de sumar las rondas del negocio de la entidad al otro lado del Atlántico.





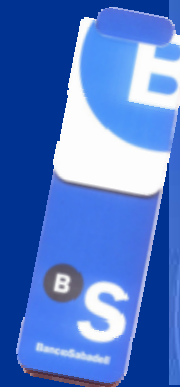
# Distribución a todos los empleados de información corporativa relevante



Guía de beneficios sociales



125 Aniversario



Premio a la Excelencia



Minimemoria

[www.bancosabadell.com](http://www.bancosabadell.com)

SabadellAtlántico · BancoHerrero · Solbank · ActivoBank · BancoUrquijo · TransAtlantic Bank



**Banco Sabadell**

